



Secretaría  
de Agroindustria



Ministerio de Producción y Trabajo  
Presidencia de la Nación

Boletín agrometeorológico  
ISSN 1851-1783

INTA General Cabrera

General Cabrera: Latitud: 32° 48 / Longitud: 63° 52 / Altura s.n.m. 296 m  
Mes: Octubre 2020

Días	Temperatura del Aire		Lluvia (mm)	Viento	
	Mínima (°C)	Máxima (°C)		Vel. Max (km/h)	Dirección
1	6.1	21.3	0.0	30.6	SE
2	1.2	20.3	0.0	37.0	WSW
3	5.4	16.6	0.0	25.7	WNW
4	4.2	13.9	0.0	20.9	WNW
5	2.1	20.2	0.0	24.1	SE
6	3.4	25.8	0.0	25.7	NW
7	10.3	25.1	0.0	40.2	S
8	4.9	27.0	0.0	17.7	NW
9	6.5	27.0	0.0	27.4	SSE
10	9.7	31.7	0.0	56.3	N
11	7.0	25.2	0.0	38.6	SSE
12	3.3	28.3	0.0	22.5	WNW
13	7.1	31.9	0.0	32.2	NW
14	12.5	30.2	0.0	25.7	NNE
15	13.1	26.6	0.0	20.9	WNW
16	9.7	31.2	0.0	41.8	NNW
17	15.1	36.1	0.0	30.6	NW
18	18.3	39.6	0.0	43.5	NNW
19	12.1	28.8	3.6	43.5	SSE
20	11.3	14.8	6.8	12.9	W
21	10.7	13.3	0.2	12.9	WNW
22	12.4	16.7	1.0	9.7	S
23	15.1	20.6	0.0	1.6	WNW
24	18.5	28.1	0.0	30.6	NNW
25	11.5	23.6	36.2	54.7	SSE
26	9.5	25.4	0.0	25.7	SE
27	8.8	29.5	0.0	35.4	N
28	7.3	17.7	5.8	43.5	S
29	6.9	20.8	0.0	25.7	SW
30	7.7	22.9	0.0	25.7	NW
31	7.0	27.2	0.0	30.6	NW

(\*) Eto: Es la evapotranspiración potencial y representa la demanda evaporativa estimada del ambiente en mm/día. Valor 0.2: no se considera lluvia.

- Total de lluvia del mes de octubre:

53,6 mm

- Total de lluvia acumulada en el año: 500,6 mm
- Total de lluvia acumulada periodo cultivos de estivales: (julio 20 - octubre 20) 78,5 mm

### Lluvias registradas en General Cabrera en el mes de Octubre (Periodo 1975 - 2020)

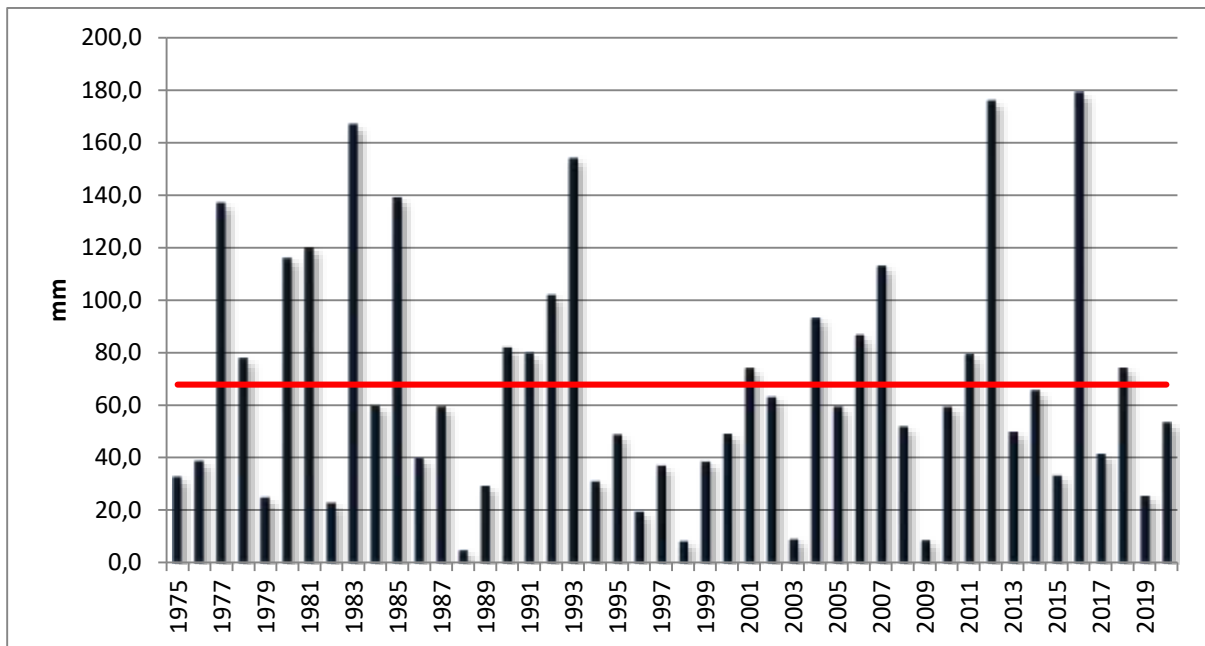


Gráfico 1: Promedio histórico 67,8. mm (línea roja).

### Precipitaciones acumuladas hasta el mes de Octubre durante los años 15/16/17/18 y promedio histórico.

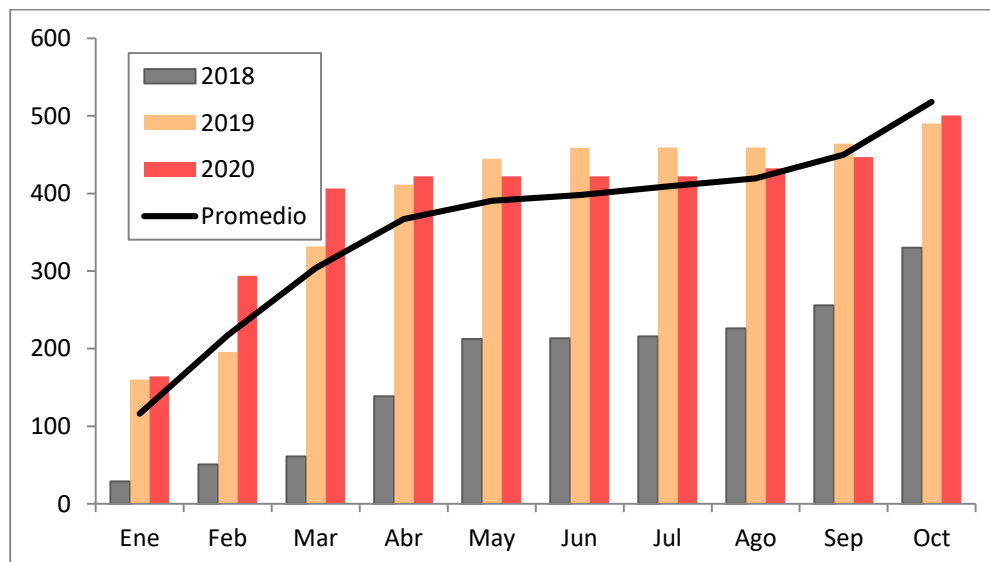
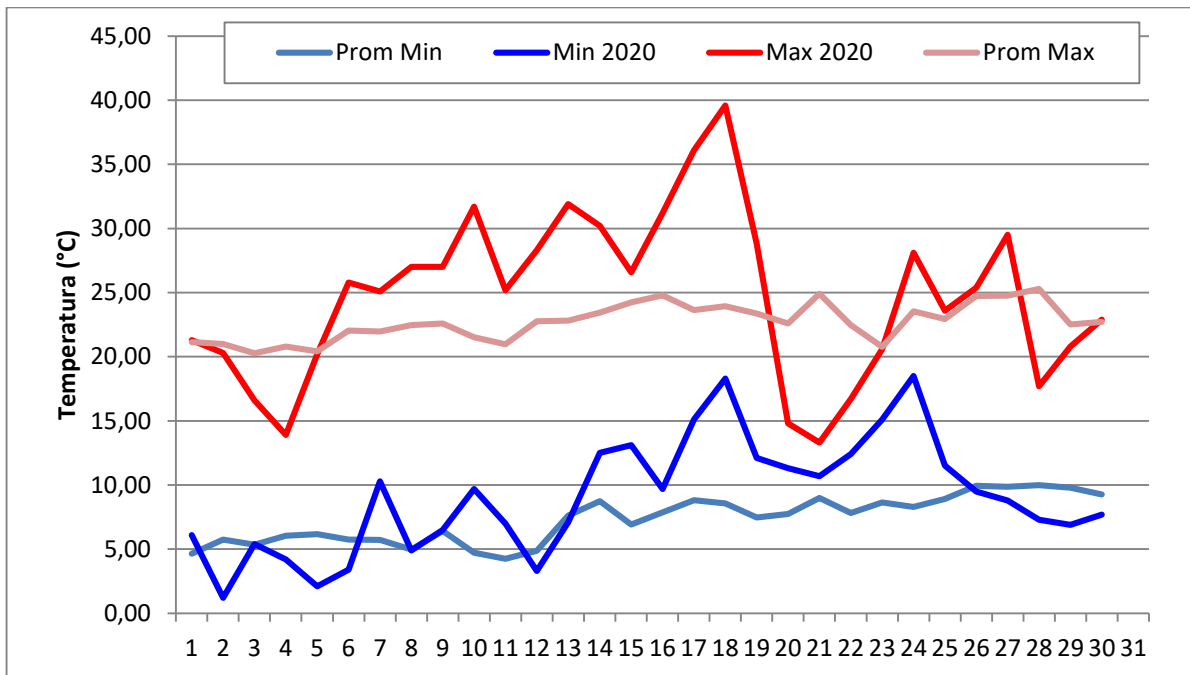


Gráfico 2: Acumulación de Precipitaciones.

### Temperaturas ambientales máximas y mínimas



3. Registro de temperaturas ambientales ocurridas durante el mes de Octubre

Participan en la elaboración de este informe:  
Biól. Mariela Monetti

Para suscribirse/cancelar su suscripción al boletín envíe un correo electrónico a:  
[agromet@gcabrera.arnetbiz.com.ar](mailto:agromet@gcabrera.arnetbiz.com.ar)

Este boletín es editado en:  
**INTA General Cabrera**  
**25 de Mayo 732 - (5809) General Cabrera-Prov. Córdoba**  
**Teléfono 0358-4930052/1434**

#### **Auspicia**



[www.ciacabrera.com.ar](http://www.ciacabrera.com.ar)

(c) Copyright 2001 INTA - Instituto Nacional de Tecnología Agropecuaria Todos los derechos reservados